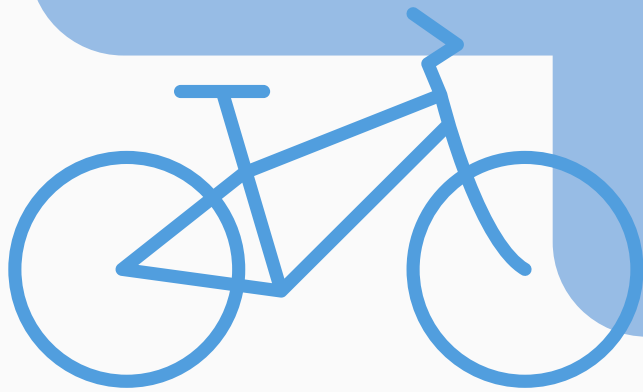




**ESCAPE**

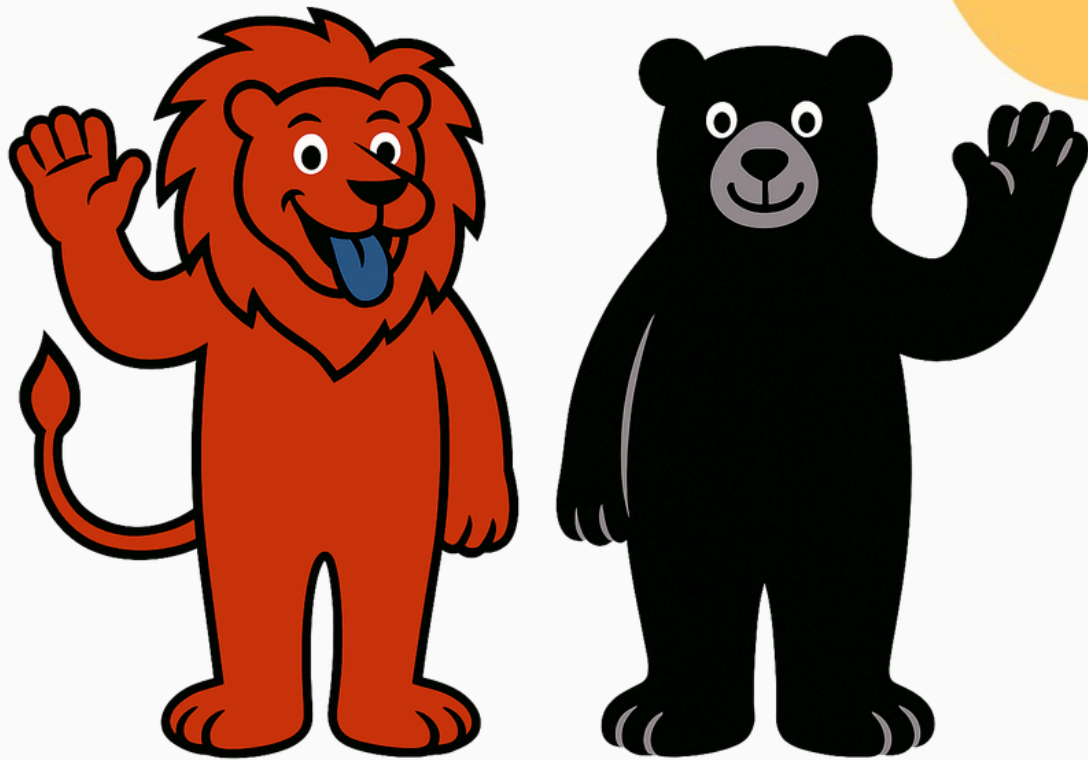


**RIDE**



**Die Jagd nach der  
verlorenen Luftpumpe**





Na, kommen dir die Beiden etwa bekannt vor? Beim diesjährigen **STADTRADELN** sind zwei ganz besondere Persönlichkeiten mit von der Partie: der **Löwe** und der **Bär**, die stolzen Wappentiere des Landkreises Diepholz. Gemeinsam setzen Löwe und Bär ein Zeichen für nachhaltige Mobilität im Landkreis Diepholz und für ein gutes Miteinander.



Der Löwe und der Bär  
sind voller Vorfreude:  
Das **STADTRADELN** beginnt!  
Sie wollen unbedingt mit ihrem gelben  
Tandemfahrrad dabei sein.



Doch – oh Schreck! – die Reifen sind platt.  
Die Luftpumpe muss irgendwo im Kreishaus  
sein, aber in welchem Raum?

Damit sie rechtzeitig losfahren können,  
musst du den beiden helfen, die Luftpumpe  
zu finden.

Kannst du uns  
helfen die  
Luftpumpe zu  
finden?



Finde die Luftpumpe,  
damit Löwe und Bär wieder mitradeln können!  
Dazu musst du **alle Stationen auf der Karte besuchen**  
und dort jeweils ein Rätsel lösen. Jede richtige Lösung  
bringt dich dem geheimen Raum der Luftpumpe ein  
Stück näher.

### So funktioniert's:

1. Starte am ersten Knotenpunkt. Die Karte zeigt dir die Route.
2. Such nach einem QR-Code und scanne diesen.
3. Löse das Rätsel, das dir dort gestellt wird.
4. Trage die Lösung ein oder sammle den Hinweis.
5. Fahre zum nächsten Knotenpunkt – jeder bringt dich näher ans Ziel.
6. Hast du alle Rätsel gelöst? Dann kannst du den Raum der Luftpumpe entschlüsseln!



## Was du brauchst:

- Ein Fahrrad
- Deine Rätselkarte mit den Stationen
- Neugier, Teamgeist und ein bisschen Grips

Du hast herausgefunden in welchem Raum sich die Luftpumpe befindet?

Super, dann schick das **Lösungswort** mit dem **Betreff** **“Escape Ride** und den **Namen deiner Kommune**” an **“stadtradeln@diepholz.de”!**

